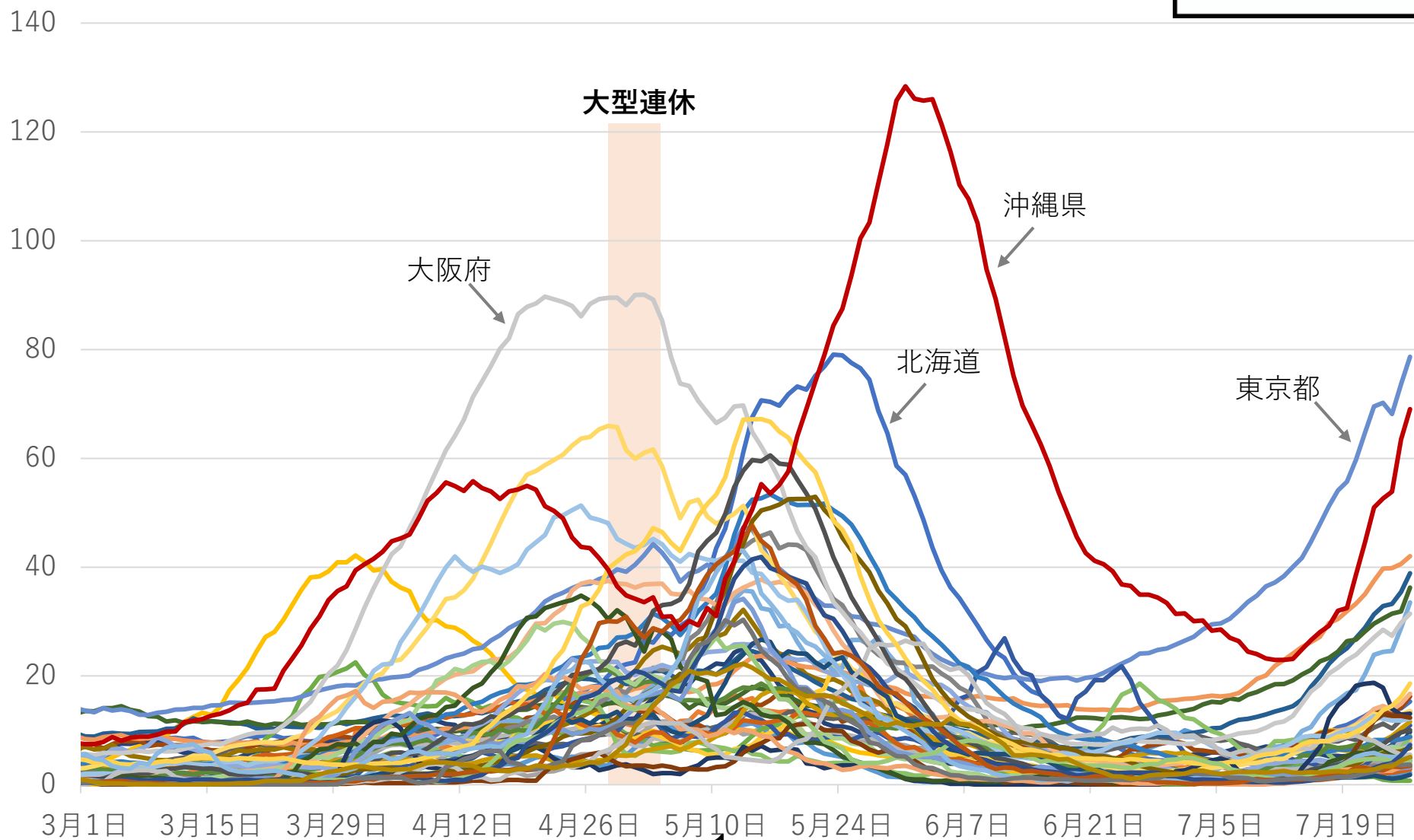


図1 都道府県別にみる陽性者数の推移

資料3-5

報告された陽性者数の人口10万人あたり7日間合計



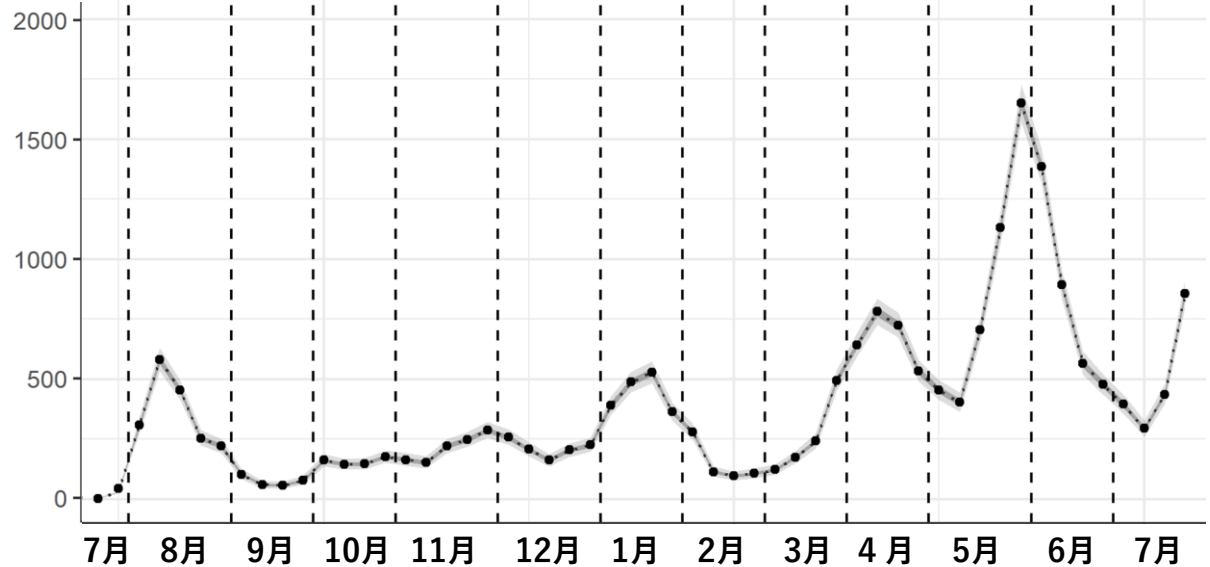
出典：NHK特設サイト「新型コロナウイルス」掲載の都道府県ごとの陽性者数をもとに筆者作図

図2 陽性者数の推移と実効再生産数（北部、中部、南部）

陽性者数（確定日）

週あたり観察値

北部、中部、南部医療圏
（宮古・八重山を除く）



実効再生産数

週あたり推定値

北部、中部、南部医療圏
（宮古・八重山を除く）

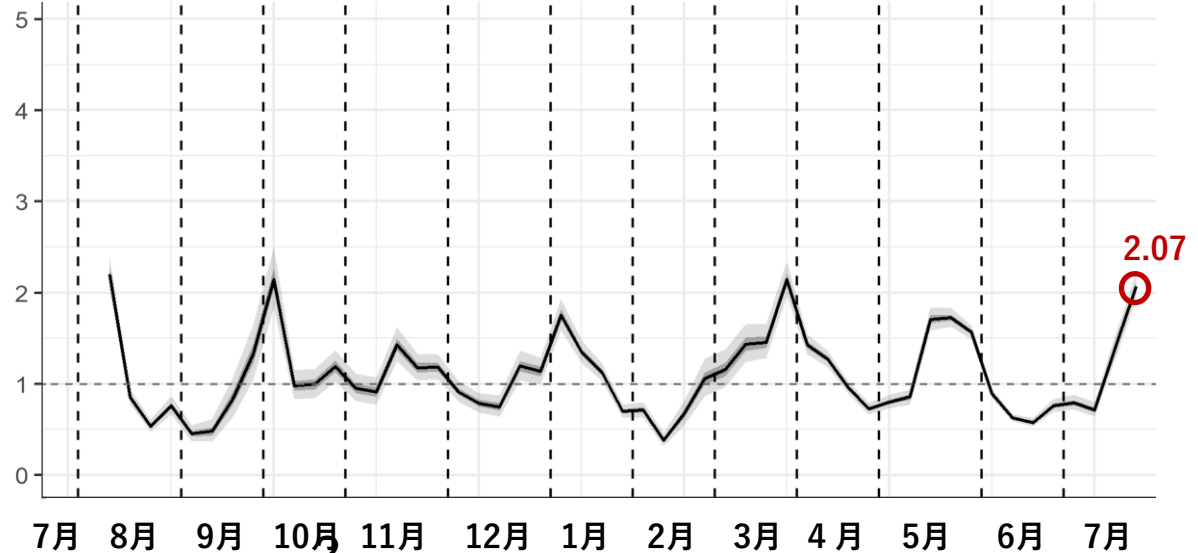


図3 年齢別陽性者数の推移（週あたり）

7/31 9/5
緊急事態宣言

12/14 1/19 2/28
緊急特別対策 緊急事態宣言

3/29 4/12 5/23
緊急特別対策 まん延防止等重点措置 緊急事態宣言

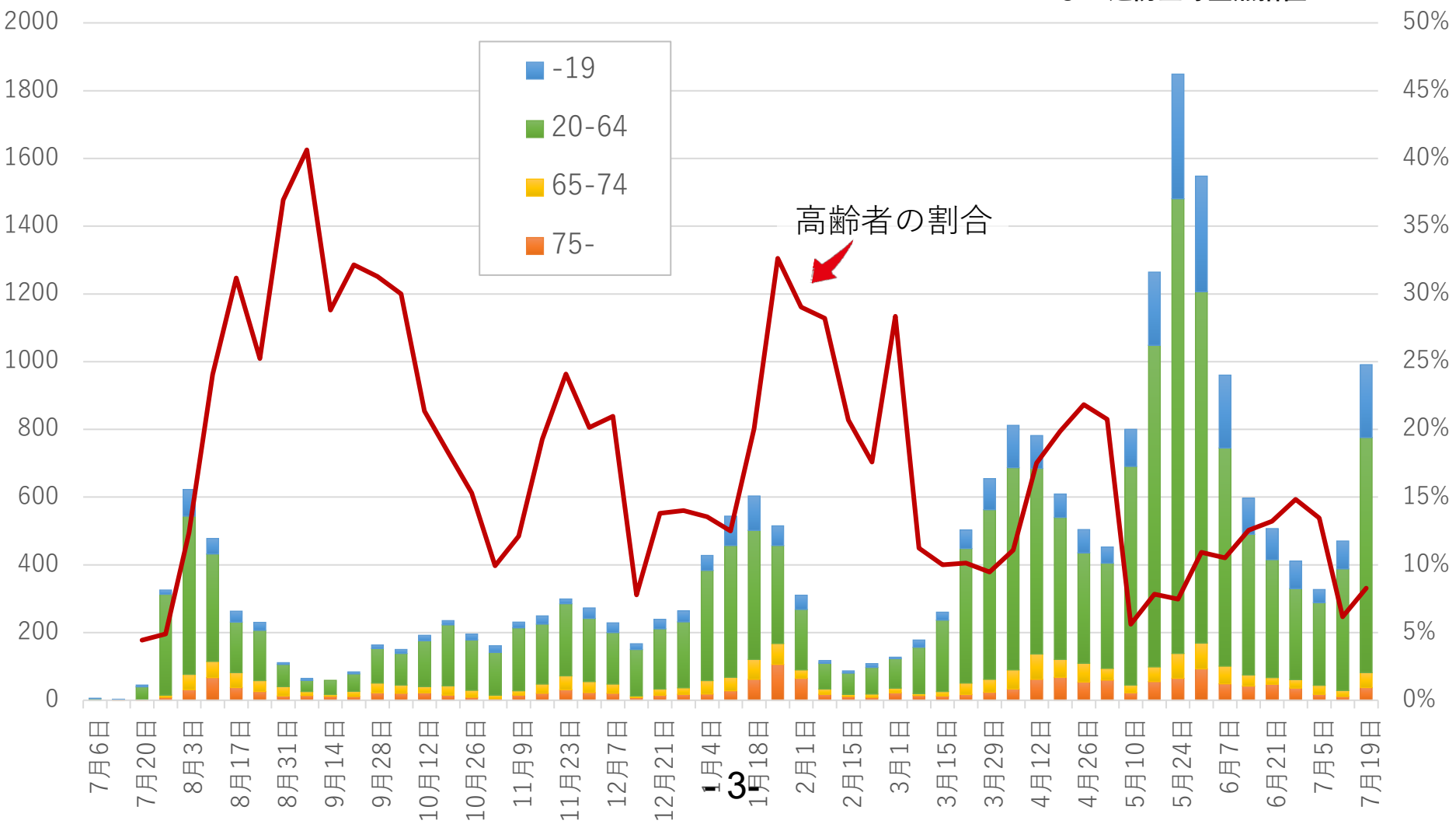


図4 沖縄県における性年齢階級別症例数（7月12日～18日）

n=991, 非公表の1人を除く

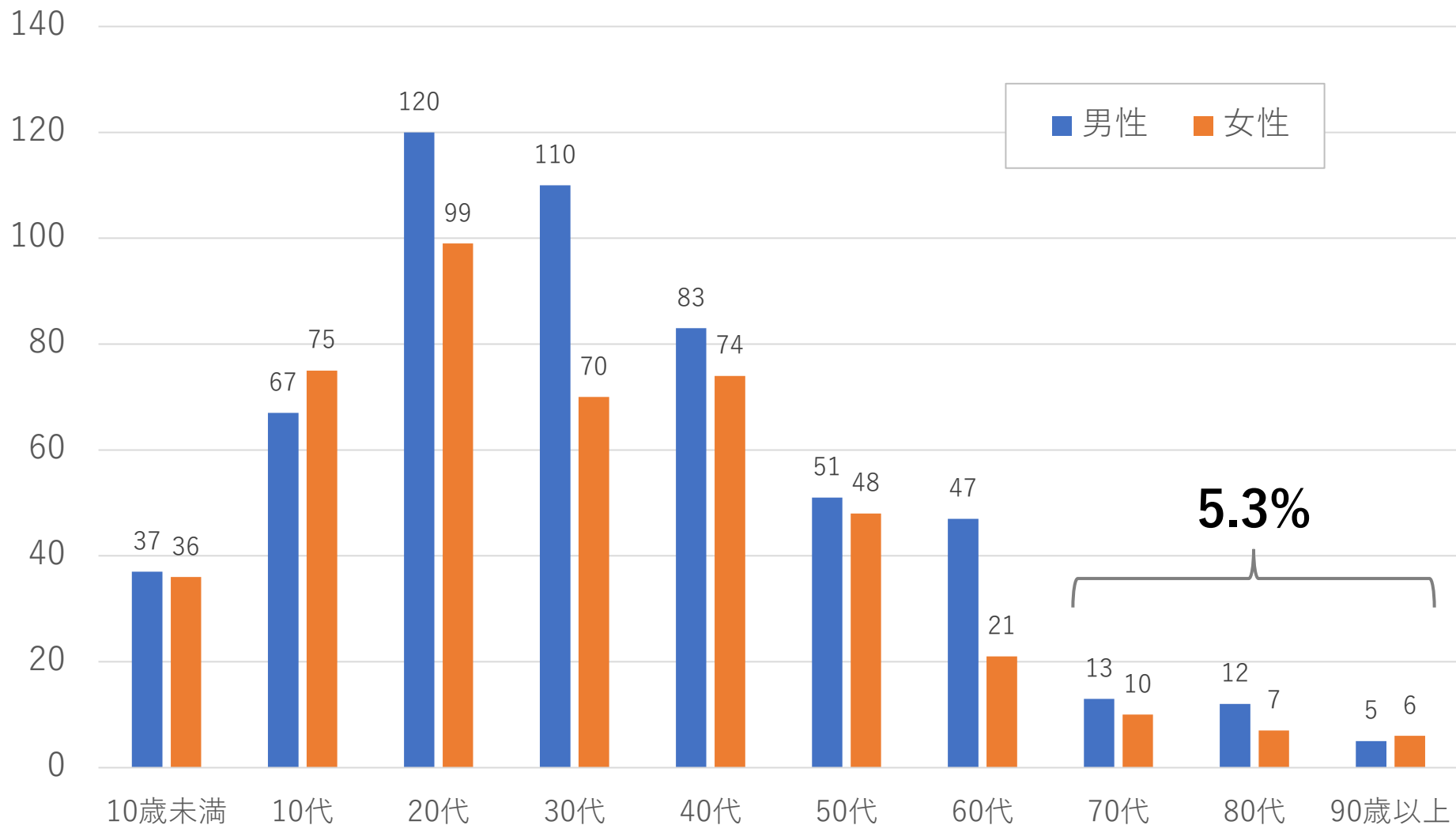


図5 医療圏別に見る新規陽性者数の推移

人口10万人あたり7日間合計

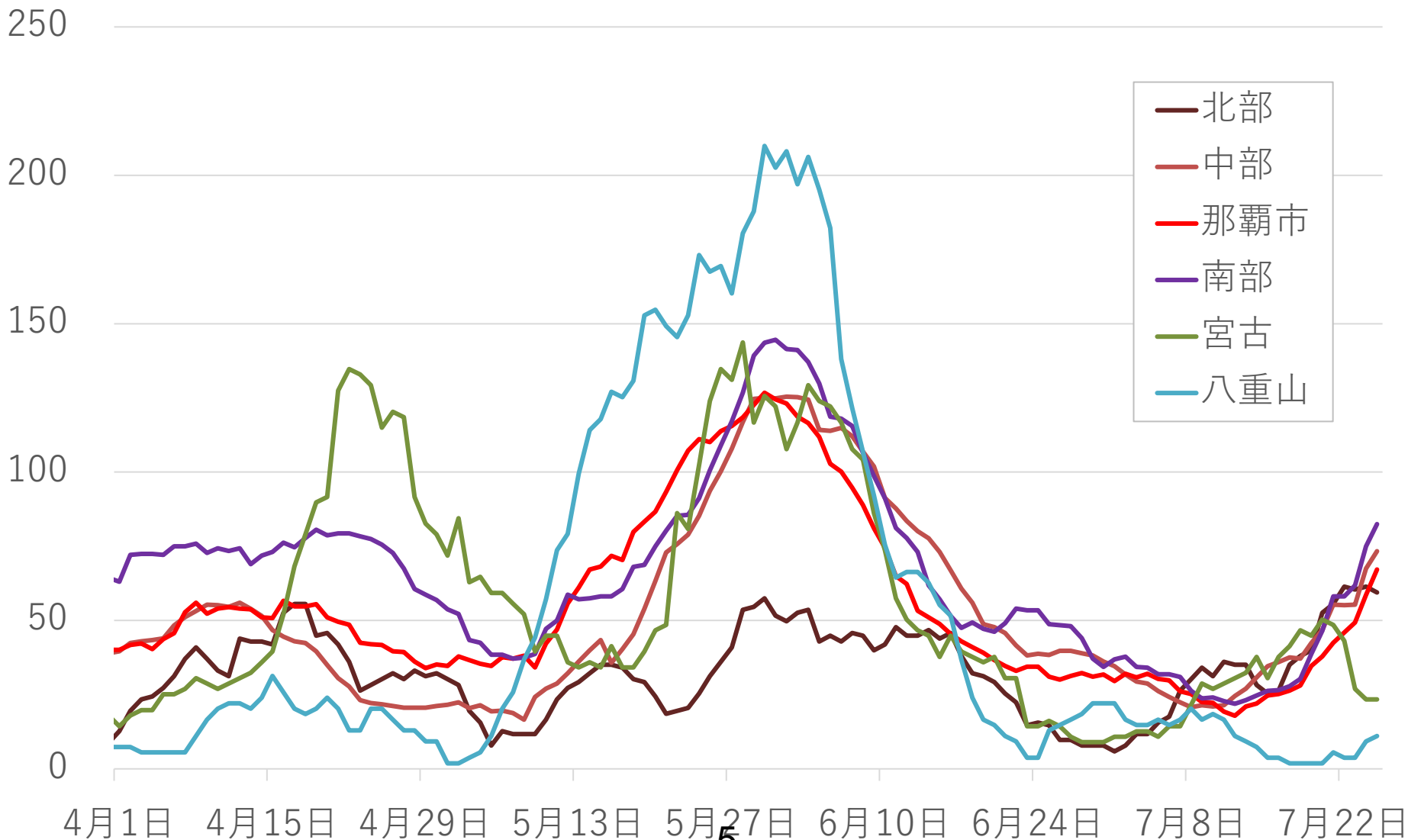


図6 市町村別にみる新規陽性者数（先週の上位10市町村）

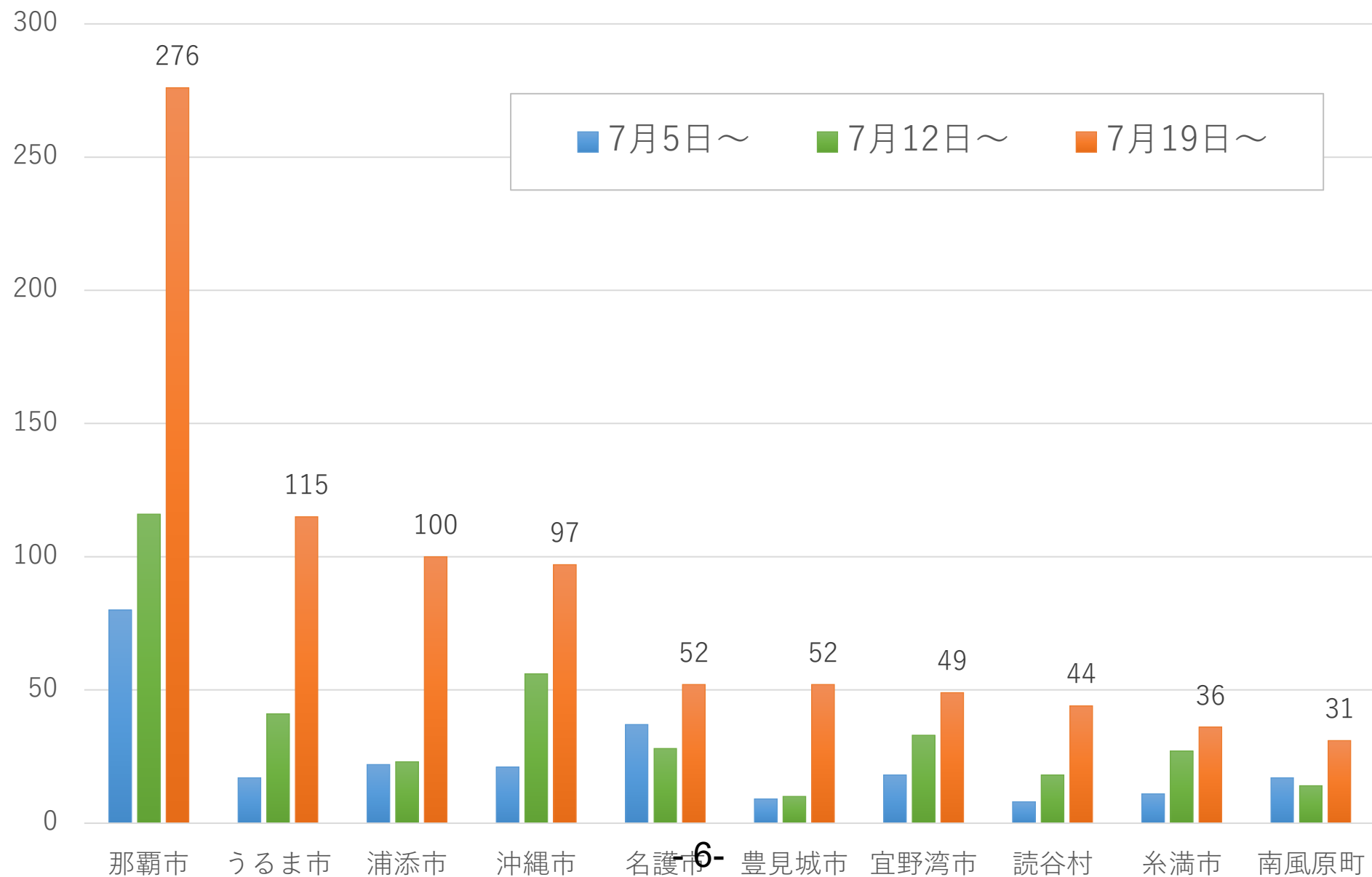


図7 在沖米軍と沖縄県における新規陽性者数の推移

人口10万人あたり7日間移動平均



データは在沖米軍および沖縄県報告に基づく

図8 新規陽性者数および重症度別入院患者数

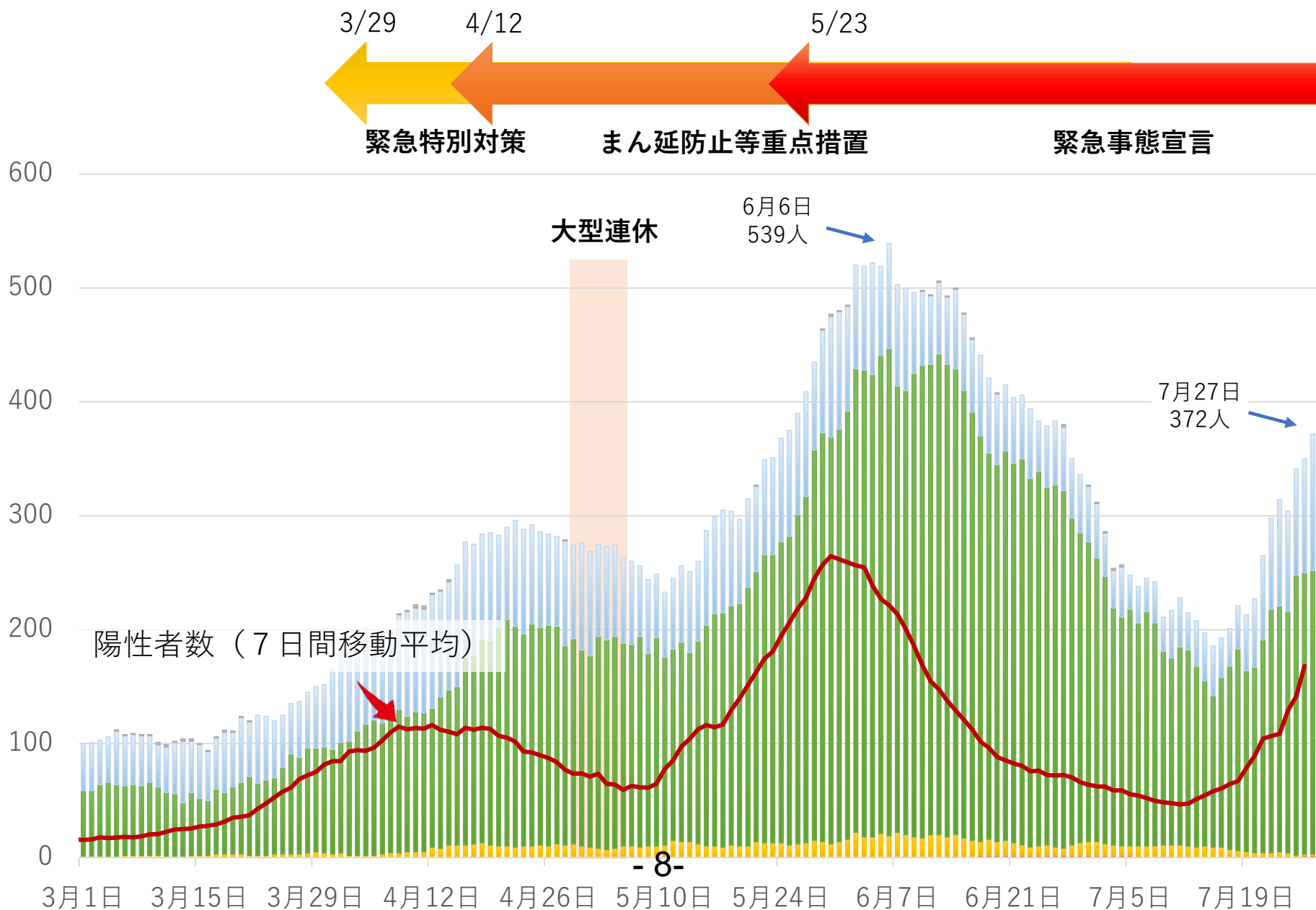
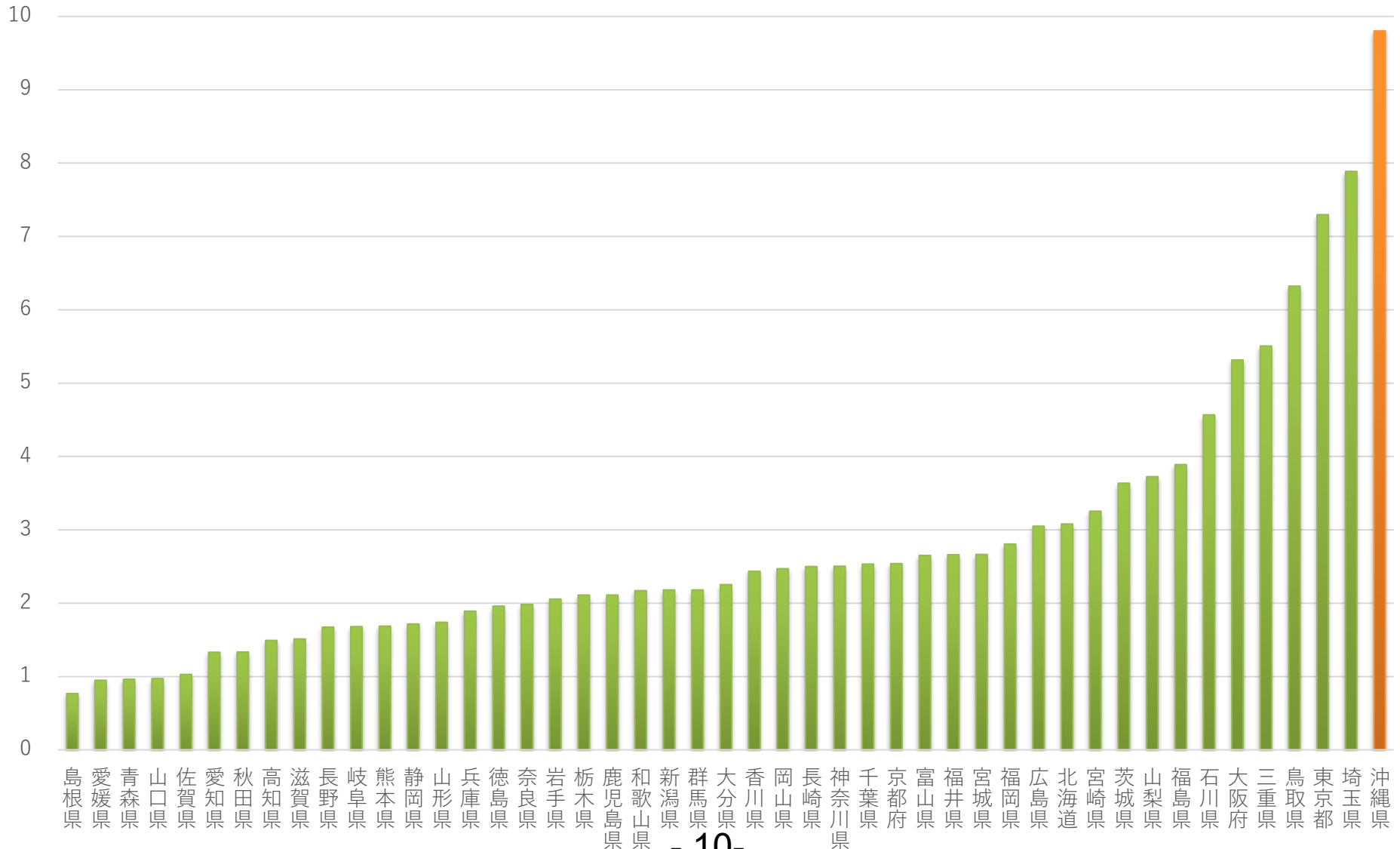


図9 沖縄県内における検査事業の実績 (7月17日-23日)

| | 対象者 | 本人負担 | 検査数 | 陽性数 | 陽性率 |
|------------------------------------|-------------------|--------|---------------|-----|-------|
| エッセンシャル ワーカー 定期検査事業 | 介護従事者 | 無料 | 5,035人 | 0 | 0.00% |
| | 障害者福祉 従事者 | 無料 | 1,734人 | 2 | 0.12% |
| | 保育従事者 | 無料 | 602人 | 0 | 0.00% |
| 学校PCR検査事業 | 感染者を確認 したクラス全員 | 無料 | 35校 1,303人 | 5 | 0.38% |
| 飲食店従業員 PCR無料検査 | 飲食店従業員 | 無料 | 95人 | 4 | 4.21% |
| 安価なPCR検査 補助事業 | 県内在住希望者 | 2,000円 | 6,524人 | 98 | 1.50% |
| 空港PCR検査 プロジェクト (7/12-18のデータ) | 県内在住者 | 3,000円 | 1,166人 | 13 | 1.11% |
| | 県外在住者 | 5,000円 | 300人 | 1 | 0.33% |
| 合計 | | - 9 - | 23,399人 | 90 | 0.38% |

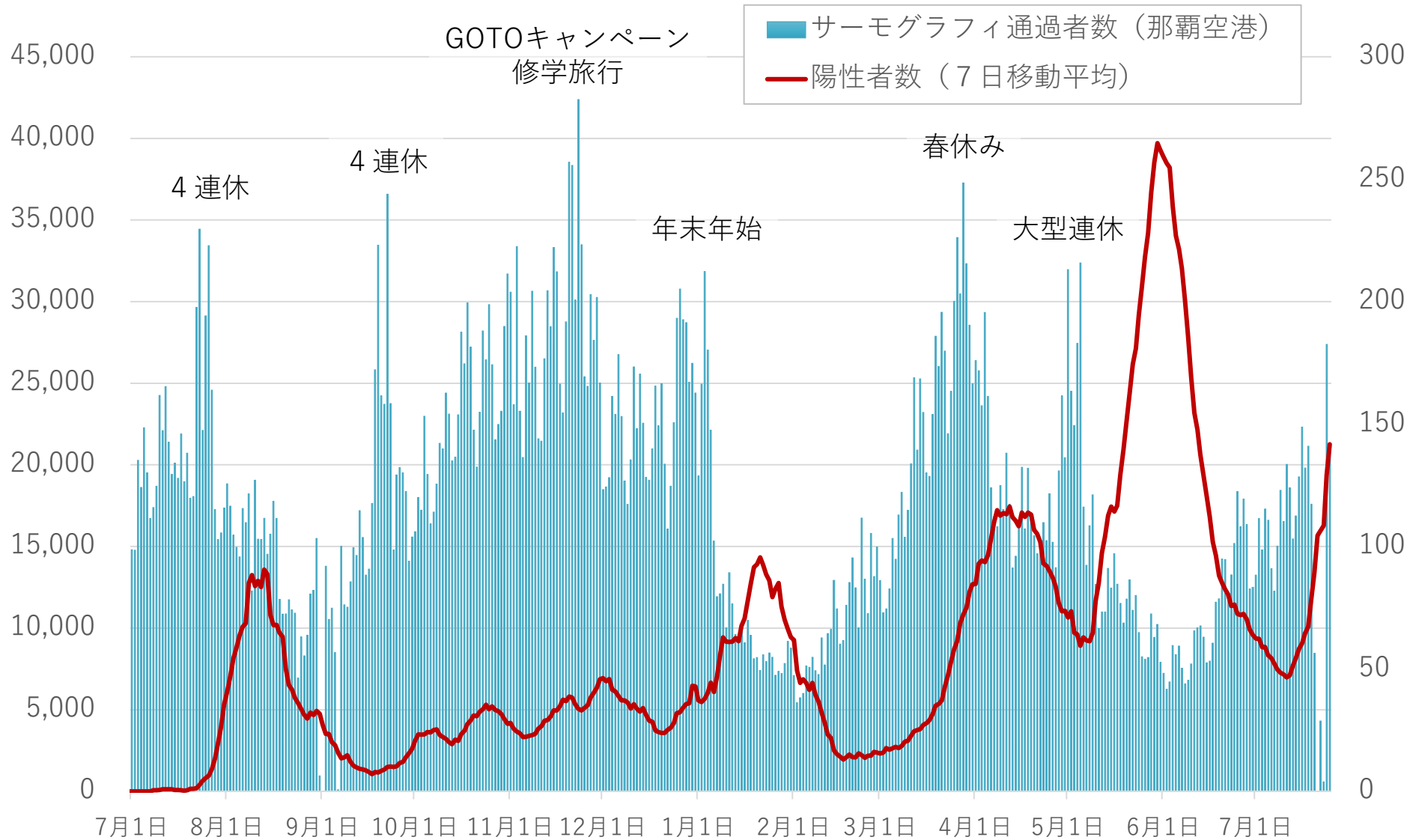
図10 都道府県別に見るPCR検査実施件数

人口千人あたり件数（2021年7月12日～7月18日）



※ 厚生労働省「新型コロナウイルスのPCR検査総実施件数（都道府県別）」をもとに筆者作図

図11 那覇空港乗降客数と新規陽性者数の推移



※ 那覇空港乗降客数は、サーモグラフィ通過者数により推定

図12 運転代行依頼件数と新規陽性者数の推移

